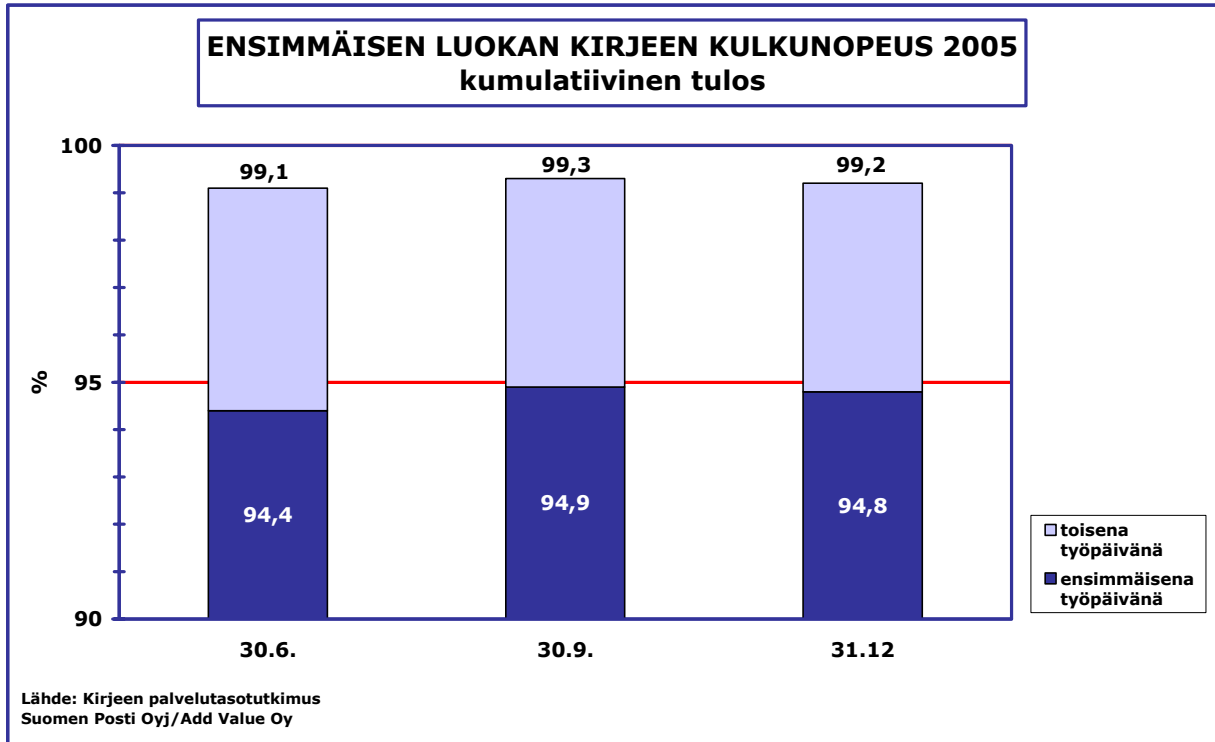


# ENSIMMÄISEN LUOKAN KIRJEEN KULKUNOPEUS VUONNA 2005

## Kulkunopeuden mittaus

Suomen Posti Oyj seuraa ensimmäisen luokan kirjeen kulkunopeutta jatkuvasti teettämässä paneelitutkimuksen avulla. Vuoden 2005 kulkunopeusmittauksen on toteuttanut Add Value Oy. Mittauksen mukaan ensimmäisen luokan kirjeen kulkunopeus on vuonna 2005 täyttänyt postipalvelulain vaatimukset.



## Mittauksen auditointi

Ensimmäisen luokan kirjeen kulkunopeuden mittaamista koskevan EU-standardin (EN-13850) mukaan mittausjärjestelmä on auditoitava riippumattoman organisaation toimesta vähintään kerran vuodessa. Lloyd's Register Quality Assurance (LRQA) on toteuttanut Viestintäviraston toimeksiannosta vuoden 2005 kulkunopeuden mittaamista koskevan auditoinnin. Sen mukaan Postin teettämä mittaus vastaa standardissa asetettuja vaatimuksia.



## 1. Yhteenveto

### **Yleistä:**

Suomen Posti Oyj:n ensimmäisen luokan kirjelähetysten kulkunopeuden mittaamiseen liittyvien toimintatapojen arviointi standardin EN 13850:2002 vaatimuksia vastaan.

Arvioinnissa tarkasteltiin vuoden 2005 kulkunopeusmittauksen suunnittelu ja toteutus mittaukseen osallistuvissa yrityksissä.

### **Lausunto:**

Suomen Postin Oyj:n toteuttama kulkunopeustutkimus täyttää suoritettun arvioinnin perusteella pääosin standardin EN 13850:2002 vaatimukset.

Standardista poikkeavia menettelytapoja on sovellettu maantieteellisen ositukseen – Suomen Postin käyttämä ositus vaikutti arvioinnin perusteella sopivan paremmin Suomen olosuhteisiin.

Standardin vaatimuksia vastaan kirjattiin useita havaintoja, joihin liittyvät korjaavat toimenpiteet tulisi jatkossa huomioida.

Vuoden 2005 vuosiraportin mukaan tulos on:  $94.8 \pm 0.2$  %

### **Eryteisesti huomioitavia kehityskohteita:**

- Kulkunopeustutkimus ei ole täysin jatkuvaa vaan on toteutettu kolmen viikon jaksoissa katketen välillä viikon ajaksi.
- Kulkunopeustutkimuksen luotettavuuden ja tarkkuuden arviointi perustuu koko tutkimusaineistoon ja normaalijakaumaan pohjautuvaan, alalla yleisesti käytössä olevaan laskentatapaan, jonka mukaan tarkkuusvaatimus täyttyy. Standardin liitteen A mukaisia kulkunopeustutkimuksen tarkkuuteen liittyviä tarkasteluja ei ole tehty.
- Standardin vaatimuksista voidaan kansallisen valvontaviranomaisen luvalla poiketa tietyissä kohdissa, mm. maantieteellinen osittaminen. Suomen Postin tulisi toimittaa perustelut sekä hankkia hyväksyntä näille poikkeamille.